



Rencontre du Groupe d'utilisateurs MapGuide

Éric Vincent
Spécialiste technique géospatial

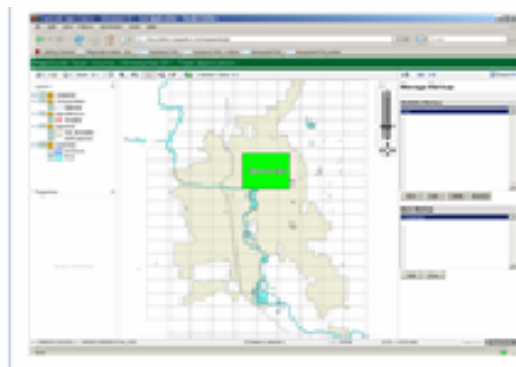
Autodesk®

Agenda

- Rencontre du groupe d'usagers MapGuide
 - Thématiques et requêtes dynamiques
 - Édition des données graphiques et descriptives
 - Aller Mobile
 - Votre donnée en temps réel dans Google Earth

Thématique et requête dynamique

- Télécharger du site MapGuide Open Source
 - <http://data.mapguide.com/mapguide/gt/index.php>
- **Pour installer l'application vous devez:**
 1. Extraire le fichier gt.zip dans le répertoire www
 2. Vérifier gtcontants.php pour valider les chemins répertoire
 3. Installer le projet Redding.mgp
 4. Crée un usager Markup (password: markup) avec les privilèges d'author ou créer votre propre nom mais changer le code
 5. Les commandes d'appel sont des invoke URL



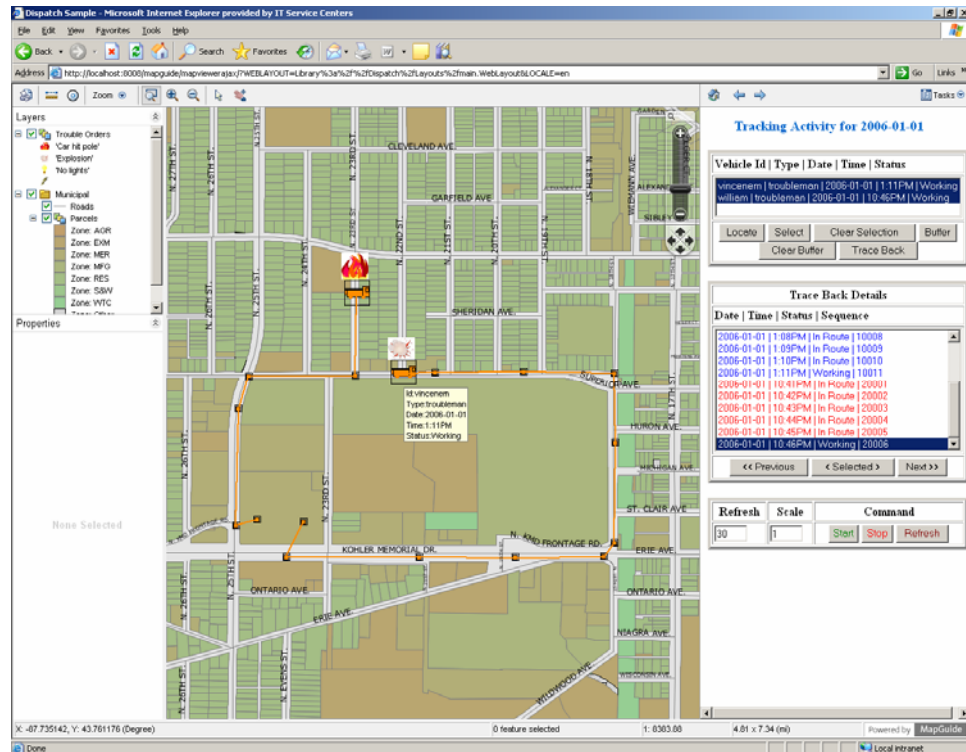
[This site](#) features 3 generic tasks

- **Shareable Markups** - creating a persistent, shareable markup layer using the feature source api.
- **Ad Hoc Queries** - creating ad hoc queries using the feature source and FDO api.
- **Dynamic Themes** - creating dynamic themes on a layer.

The source code is available for download from the site.

Édition des données graphiques et descriptives

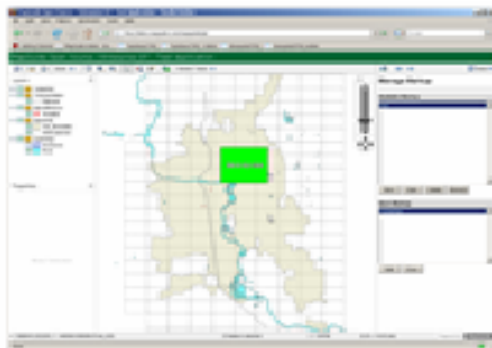
- Markups Partagable
- Application dispatch avec couche dynamique
- Application dispatch avec mise à jour des données
- Application Topobase Web .NET sur MapGuide Enterprise



[This site](#) features 3 generic tasks

- **Shareable Markups** - creating a persistent, shareable markup layer using the feature source api.
- **Ad Hoc Queries** - creating ad hoc queries using the feature source and FDO api.
- **Dynamic Themes** - creating dynamic themes on a layer.

The source code is available for download from the site.



Aller Mobile

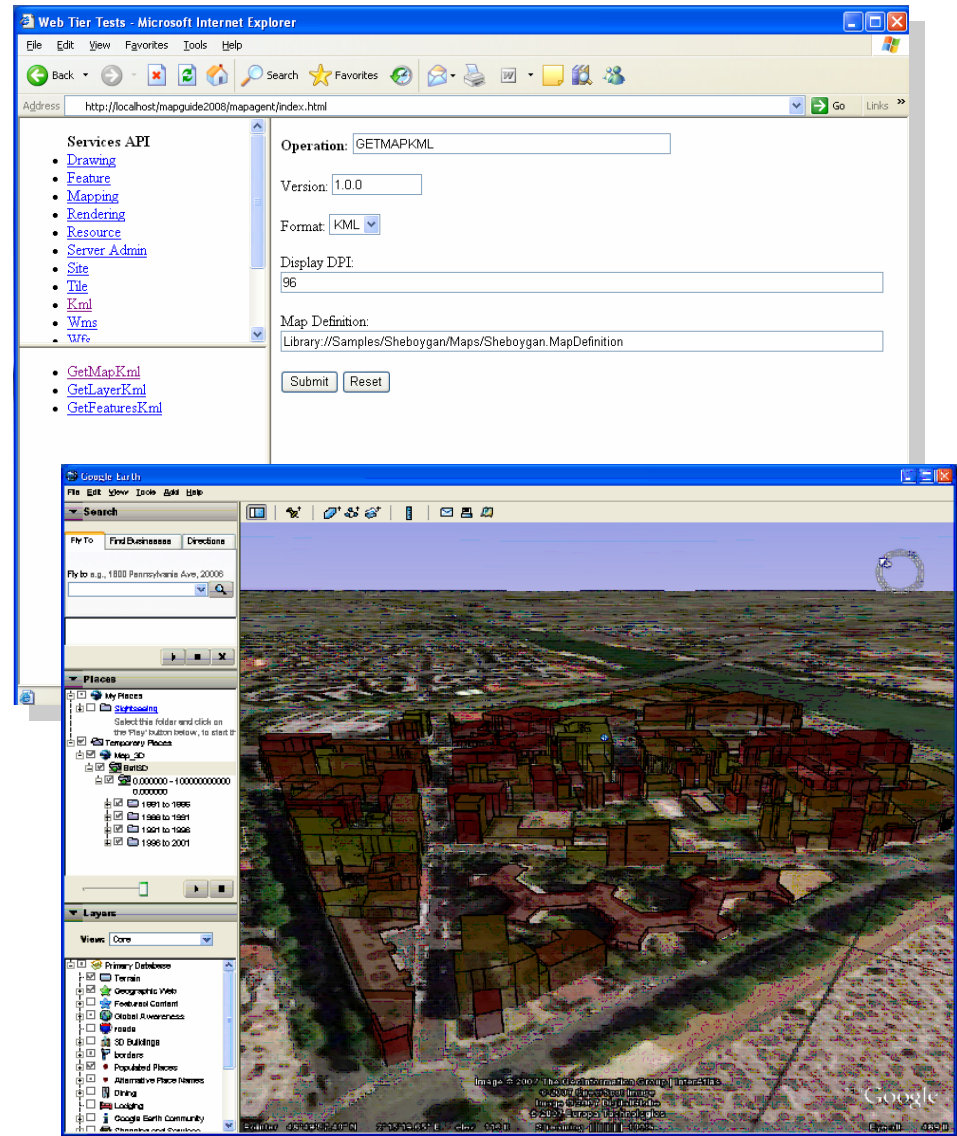
- Installer MagGuide Server + l'extension Web
- Référencer avec <http://localhost>
- Copier la donnée entière ou diminuée avec l'aide d'outils et de code
- Exporter au fichier DWF avec la géoréférence
- Création d'application avec l'aide de API de Design Review
- Trouver et suivre votre emplacement avec l'aide du GPS

The screenshot displays the MagGuide web application interface, which is divided into several sections:

- Tracking Activity for 2006-01-01:** A table with columns for Vehicle Id, Type, Date, Time, and Status. It lists two entries: 'vincenem | troubleman | 2006-01-01 | 1:11PM | Working' and 'william | troubleman | 2006-01-01 | 10:46PM | Working'. Below the table are buttons for 'Locate', 'Select', 'Clear Selection', 'Buffer', 'Clear Buffer', and 'Trace Back'.
- Trace Back Details:** A section with a table for 'Date | Time | Status | Sequence'. It shows a list of routes for '2006-01-01 11:02PM' with sequence numbers 10002 through 10011.
- Trouble Orders for 2006-08-02:** A table with columns for Sequence, Structure, Call Time, and Reason. It lists two entries: '123545648 | 87832DE | 1:25PM | Explosion' and '123545647 | 342678E | 1:24PM | Car hit pole'. Below this table are buttons for 'Details', 'Locate', 'Select', 'Clear Selection', 'Buffer', and 'Clear Buffer'.
- Command Section:** Includes a 'Refresh' button, a 'Scale' input field set to '10', and 'Start', 'Stop', and 'Refresh' buttons.
- Summary Status Table:** A table showing the status of various items. The 'Assigned' status has a total of 2, while all other statuses (Working, Routine, Completed, Unassigned, Reassigned, History) have a total of 0.
- Footer:** Displays '4.81 x 7.34 (m)' and 'Powered by MapGuide'.

Votre donnée en temps réel dans Google Earth

- Utiliser MapGuide Server comme un service pour servir la donnée à Google Earth
- <http://localhost/mapguide2008/mapagent/index.html>
- Choisir GetMapKml
- Zoom / Pan vont générer des requêtes dynamique au server MapGuide





Merci

Éric Vincent
Spécialiste technique géospatial

Autodesk®