

FME Desktop



FINIS LES OBSTACLES À LA CONVERSION DE DONNÉES

FME Desktop est un ensemble d'outils d'ETL spatial flexibles et puissants, utilisé par des milliers de professionnels des SIG partout dans le monde pour convertir, transformer et intégrer rapidement des données.

Une réponse à la demande pour une meilleure conversion des données spatiales

La conversion des données spatiales dans votre modèle de données particulier peut se révéler un défi de taille. Les données sont dispersées dans une multitude de systèmes et de bases de données, l'écriture des scripts de conversion d'un format à un autre prend du temps et le jeu de données qui en résulte n'est souvent pas structuré comme vous le souhaiteriez. Quel est le coût de cette procédure inefficace pour votre entreprise?

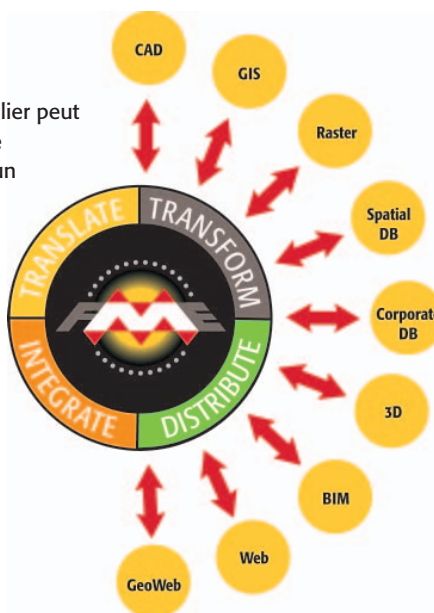
FME Desktop est une solution efficace pour la conversion de données. Il vous permet d'obtenir des données spatiales structurées et formatées exactement comme vous le souhaitez, grâce à un procédé simple et rapide. FME^{MD} Desktop comprend un ensemble d'outils d'ETL spatial flexibles et puissants pour:

- La **CONVERSION** rapide des données dans des centaines de formats
- La **TRANSFORMATION** flexible du modèle de données
- L'**INTÉGRATION** puissante de plusieurs types de données

CONVERSION rapide des données spatiales

La conversion d'un format à un autre ne devrait pas prendre un temps fou. FME Desktop, une excellente solution de rechange à la programmation de scripts, simplifie et rend plus efficace la conversion de données entre divers formats. Il suffit de pointer et de cliquer pour créer le flux de vos données graphiques. Deux options flexibles sont offertes: FME Universal Translator pour les conversions simples et FME Workbench pour les plus complexes.

La quantité de formats pris en charge par FME Desktop est incomparable. La lecture et l'écriture de centaines de formats et types de données font de FME Desktop le seul véritable ensemble d'outils d'ETL spatial capable de répondre à vos besoins actuels et futurs de conversion de données.



ETL spatial

Extraction, transformation et chargement des données de localisation dans pratiquement tous les formats et toutes les applications.

Les dix meilleures façons d'utiliser FME

1. Échange de données entre CAO et SIG
2. Chargement et transfert de bases de données spatiales
3. Restructuration et transformation de modèles de données
4. Intégration de données spatiales et non spatiales
5. Transformation et conversion de données spatiales
6. Conversion de systèmes de coordonnées
7. Inspection de données spatiales
8. Extraction d'emplacements à partir de bases de données traditionnelles
9. Assurance de la qualité et validation des données spatiales
10. Conversion de données format à format

TRANSFORMATION des données selon les spécifications d'un modèle de données particulier

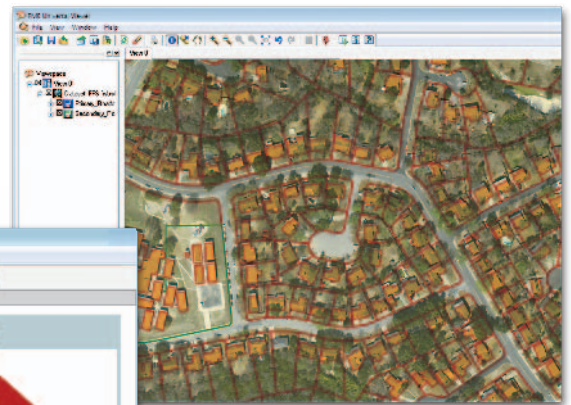
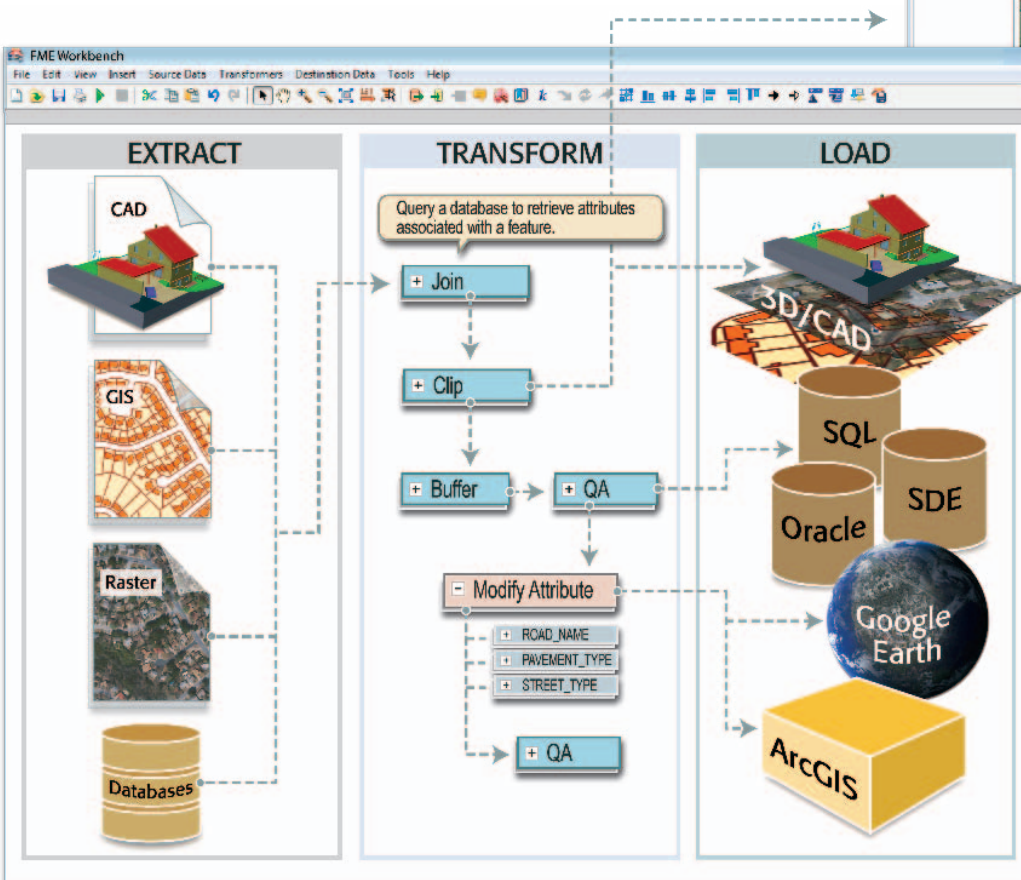
La transformation des données est essentielle au succès de tout projet de conversion de données. Obtenir des résultats conformes aux exigences de votre projet n'a pas à être un processus aléatoire et compliqué. FME Desktop vous procure une flexibilité totale quant à la transformation des données dans le modèle qui vous convient. Les capacités de modélisation considérables de son ensemble d'outils permettent de restructurer correctement le schéma de vos données lors de leur transfert de la source vers la destination – sans perte d'information sémantique.

FME Desktop comprend une collection de plus de 300 transformateurs puissants qui vous offrent des moyens illimités de manipuler vos données spatiales. Les tâches courantes de transformation de données comprennent:

- L'exécution d'opérations sur la géométrie
- La combinaison de données de divers types et de multiples sources
- La jointure d'attributs et d'éléments géométriques dans une base de données
- L'exécution d'opérations sur les attributs
- Le réglage de la symbologie des entités

Tous les transformateurs sont accessibles depuis les composants de FME Workbench, un environnement d'édition d'ETL spatial qui permet de définir rapidement les flux de données graphiques afin de convertir, de transformer et d'intégrer vos données.

Il importe de bien comprendre vos données pour assurer leur transformation exacte. C'est pourquoi FME Desktop comprend également FME Universal Viewer, qui permet d'examiner les attributs et la géométrie de vos données rapidement. Vous obtenez ainsi la flexibilité nécessaire pour analyser vos progrès avant, pendant et après le processus de transformation.



▲ Servez-vous de FME Universal Viewer pour examiner rapidement les attributs ainsi que la géométrie de vos données spatiales tout au long du processus de transformation.

◀ Utilisez l'environnement FME Workbench pour convertir, transformer et intégrer aisément une foule de données spatiales, simplement en pointant et en cliquant.

INTÉGRATION flexible de plusieurs types de données

L'assemblage de différents types de données spatiales et non spatiales n'a pas à être compliqué. FME Desktop vous permet de le réaliser en une seule exécution. L'utilisation du composant FME Workbench permet, simplement en cliquant et en cliquant, d'intégrer de nombreux types de données provenant de diverses sources pour créer un modèle de données unifié qui est adapté à votre projet. Par exemple, vous pouvez utiliser FME Desktop pour combiner des vecteurs et des images matricielles au cours d'une même conversion, ou pour fusionner des fichiers de CAO et une base de données d'attributs. Vous pouvez aussi utiliser FME Desktop pour effectuer des requêtes SQL dans des systèmes de bases de données spatiales, dont:

- La géodatabase de ESRI^{MD}
- Microsoft^{MD} SQL Server^{MD} 2008
- MySQL^{MD}
- Oracle^{MD}
- PostGIS

« Avec le temps, nos besoins et nos applications ont changé, sauf FME qui demeure très utile. Ses caractéristiques remarquables – flexibilité, capacité et robustesse – nous ont permis de relever tous les défis d'intégration de données qui se sont présentés. »

Oliver Heimann

Expert en SIG

Vodafone D2 GmbH

FME s'intègre étroitement à de nombreuses applications afin de convertir, transformer et intégrer aisément vos données spatiales à partir d'un environnement familier. Il est possible d'accéder aux puissantes fonctions de FME à partir des applications suivantes:

- Autodesk^{MD} AutoCAD^{MD} Map 3D
- Autodesk MapGuide^{MD}
- ESRI ArcGIS^{MD}
- Intergraph^{MD} GeoMedia^{MD}
- Pitney Bowes MapInfo Professional^{MD}
- Microsoft SQL Server Integration Services
- GEO^{MD} Smallworld^{MD}

En fait, les principaux fournisseurs de SIG choisissent d'intégrer les fonctionnalités essentielles de FME à leurs propres applications afin de mieux répondre aux besoins de leur clientèle en matière d'efficacité de la conversion des données. Pour obtenir un maximum de flexibilité, les applications peuvent être configurées facilement pour accéder aux fonctionnalités de FME en utilisant les API C++, .NET et Java de FME Desktop.

« Les ensembles de Safe Software ont établi la norme pour ce qui est de l'interopérabilité des données spatiales. Pour ESRI, le choix de la technologie FME devenait donc évident pour assurer l'interopérabilité des données avec ArcGIS et les extensions de diffusion des données de ArcIMS. »

Jack Dangermond

Président

ESRI

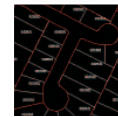
DISTRIBUTION efficace des données spatiales

FME Desktop est l'ensemble d'outils d'édition pour FME Server, une plateforme ETL extensible pour le traitement des données spatiales et pour leur distribution efficace par le Web auprès des nombreuses communautés d'utilisateurs. Tout flux de données d'ETL spatial (ou espace de travail) créé à l'aide de FME Desktop peut être publié dans FME Server, de sorte que les utilisateurs au sein ou à l'extérieur de votre organisation peuvent profiter de la fonction de transformation à la volée des données. FME Desktop et FME Server constituent ensemble une solution d'ETL spatial complète, puissante et efficace pour la conversion, la transformation, l'intégration et la distribution des données.

Pour en savoir plus au sujet de FME Server, visitez le www.safe.com/distribute.

Données prises en charge dans FME Desktop

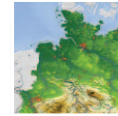
CAO



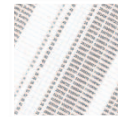
VECTEURS (ou VECTORIELLES)



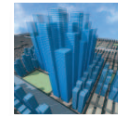
TRAMES (ou MATRICIELLES)



DB



BIM/3D



WEB



La société Safe Software

Safe Software alimente le flux des données spatiales à l'aide de sa plateforme logicielle, FME. FME est la norme reconnue en matière d'ETL (extraction, transformation et chargement) des données spatiales, et la seule solution intégrale de conversion des données. Elle prend en charge la conversion et l'intégration du plus grand nombre de formats, tout en procurant une flexibilité totale de transformation et de distribution des modèles de données. Pour de plus amples renseignements, visitez le www.safe.com.

Le service et le soutien des experts de FME

Que vous nécessitez le soutien technique d'un expert, une formation pratique ou une consultation concernant le développement et le déploiement, l'équipe de Safe Software Professional Services est là pour vous aider. Formée de personnes sélectionnées pour leurs connaissances approfondies et pour leur vaste expérience des technologies de l'information et de la gestion des données spatiales, l'équipe est engagée à faciliter votre apprentissage de FME.

FME Desktop comprend un contrat d'entretien annuel (AMC) afin que vous puissiez profiter pleinement de votre investissement dans FME. L'AMC inclut le soutien technique et les mises à jour sans frais au cours de la première année.

Pour de plus amples renseignements, visitez le www.safe.com/fmeservice.

Réseau des utilisateurs de FME

Le centre des utilisateurs de FME «FME User Central», c'est un portail central donnant accès aux ressources techniques et au soutien offert par la communauté. Cette passerelle vers tous ces sites communautaires vous aide à tirer le maximum de votre investissement dans FME.

Pour accéder au centre des utilisateurs de FME, visitez le www.safe.com/fmeusercentral.

Un choix adapté à vos besoins

FME Desktop est offert dans des éditions à licences flottantes, à licences fixes (sur un seul poste de travail) et à verrouillage matériel pour répondre à vos exigences particulières en matière d'ETL spatial. Chacune de ces éditions comprend trois composants fondamentaux de FME:

- FME Workbench
- FME Universal Translator
- FME Universal Viewer

Le choix de l'édition qui répond le mieux à vos besoins dépend de vos besoins en formats de données et des applications SIG que vous prévoyez utiliser.

Pour comparer les éditions et obtenir une liste des formats pris en charge, visitez le www.safe.com/fmeeditions.

« En tant qu'utilisateurs de FME depuis plus de huit ans, nous avons compris que la valeur de FME ne vient pas que du logiciel, mais de l'ensemble de la solution. Une formation complète, un logiciel flexible, du soutien professionnel et des services-conseils: Safe Software offre ce qu'il faut pour aider ses clients à maximiser leur productivité. »

Jay Clark
Directeur, Projets du processus qualité
Tele Atlas



Essayez FME vous-même

Des milliers de clients dans le monde choisissent FME Desktop pour alimenter leurs flux de données spatiales. Et vous?

Le meilleur moyen de connaître les avantages que procure FME Desktop est d'en faire vous-même l'essai. Téléchargez la version d'essai gratuite en visitant le www.safe.com/evaluatefme. Pour obtenir une démonstration Web personnalisée, écrivez-nous à sales@safe.com.